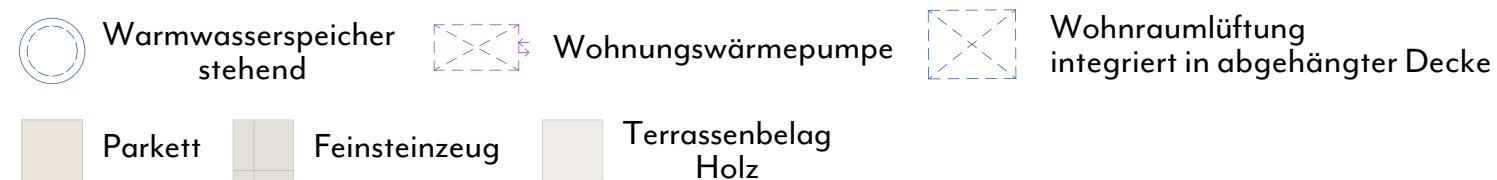
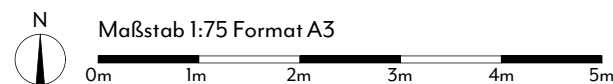
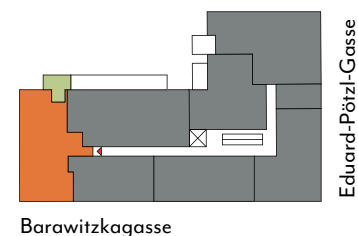


EDUARD-PÖTZL-GASSE 1. 1190 WIEN

1. Dachgeschoss



Die in der Plandarstellung dargestellte Möblierung ist schematisch und dient ausschließlich zur Illustration. Diese Darstellungen sind unverbindliche Plankopien. Der Planung und Ausführung sind Änderungen vorbehalten. Es gilt die Bau- und Ausstattungsbeschreibung. Sämtliche Maße sind Rohbaumaße. Planstand: Dez. 2025
 *Die gewichtete Wohnnutzfläche setzt sich aus der Wohnnutzfläche und einem gewichteten Anteil der Freiflächen (Balkon 50%, Terrasse 25%, Garten 30%) zusammen.

ULREICH

WOHNEN IN DEN SCHÖNSTEN LICHTERN DER STADT

Top 38

Gewichtete Wohnnutzfläche* 140,34 m²

Wohnnutzfläche 124,71 m²

Wohnnutzfläche DG1 83,86 m²

Entree	6,33 m ²
VR	10,98 m ²
AR 1	1,70 m ²
AR 2	1,91 m ²
Bad / WC 1	3,55 m ²
Bad / WC 2	6,87 m ²
Bad	3,57 m ²
SR	3,00 m ²
Zimmer 1	15,44 m ²
Zimmer 2	17,27 m ²
Zimmer 3	13,24 m ²

Freifläche Gesamt 52,96 m²

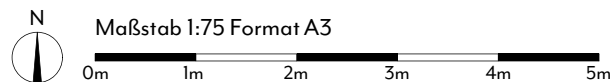
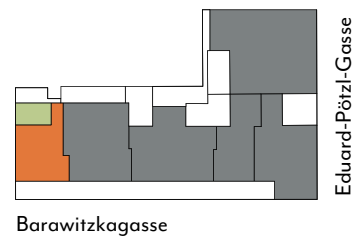
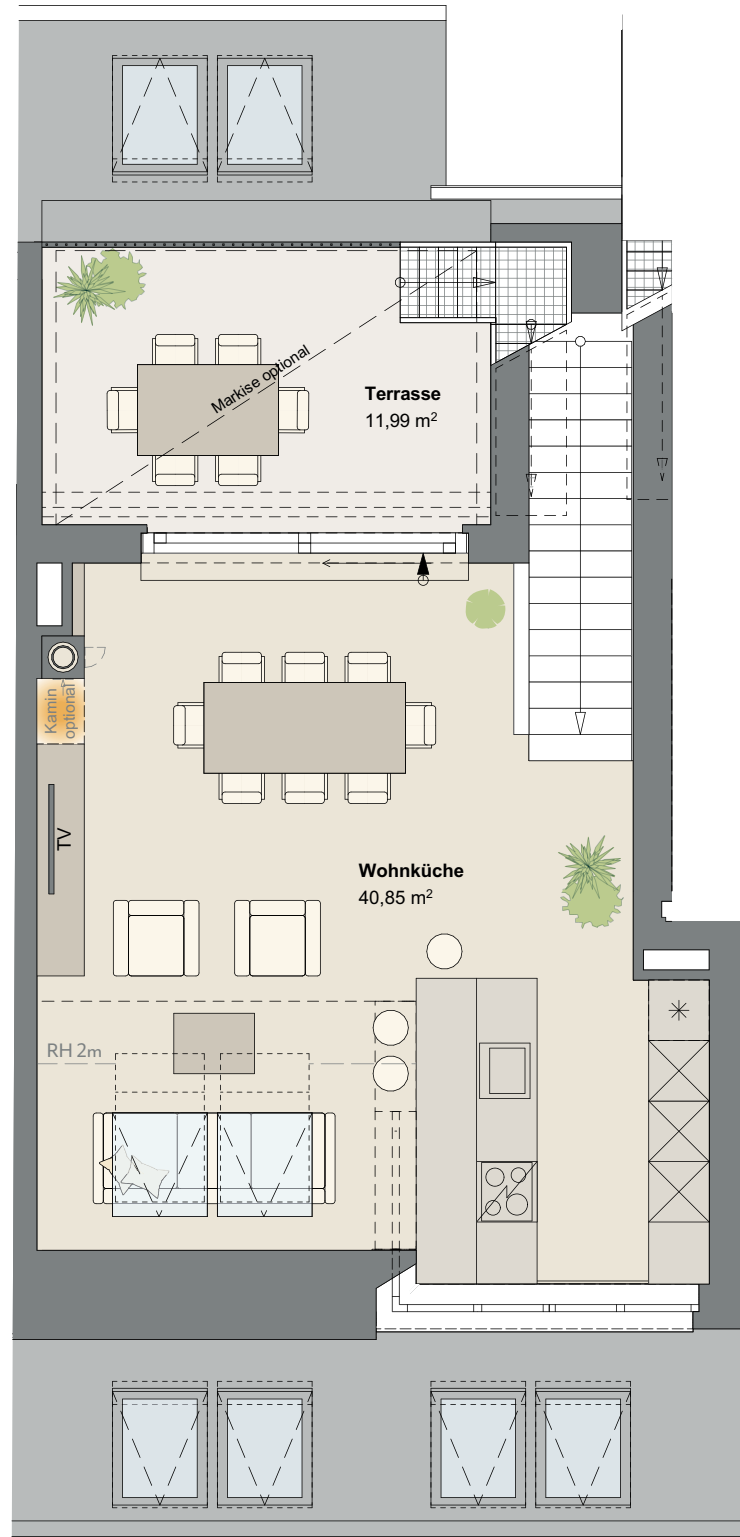
Terasse / Balkon	9,56 m ²
Terasse	11,99 m ²
Dachterrasse	31,41 m ²

LUMA

AURORA

EDUARD-PÖTZL-GASSE 1. 1190 WIEN

2. Dachgeschoss



 Parkett  Terrassenbelag Holz

Die in der Plandarstellung dargestellte Möblierung ist schematisch und dient ausschließlich zur Illustration. Diese Darstellungen sind unverbindliche Plankopien. Der Planung und Ausführung sind Änderungen vorbehalten. Es gilt die Bau- und Ausstattungsbeschreibung. Sämtliche Maße sind Rohbaumaße. Planstand: Dez. 2025
*Die gewichtete Wohnnutzfläche setzt sich aus der Wohnnutzfläche und einem gewichteten Anteil der Freiflächen (Balkon 50%, Terrasse 25%, Garten 30%) zusammen.

UL
REI
CH

WOHNEN IN DEN SCHÖNSTEN
LICHTERN DER STADT

Top 38

Gewichtete Wohnnutzfläche* 140,34 m²

Wohnnutzfläche 124,71 m²

Wohnnutzfläche DG2 40,85 m²

Wohnküche 40,85 m²

Freifläche Gesamt 52,96 m²

Terrasse / Balkon 9,56 m²

Terrasse 11,99 m²

Dachterrasse 31,41 m²

LUMA
AURORA

EDUARD-PÖTZL-GASSE 1. 1190 WIEN

Dachterrasse

UL
REI
CH

WOHNEN IN DEN SCHÖNSTEN
LICHTERN DER STADT

Top 38

Gewichtete Wohnnutzfläche* 140,34 m²

Wohnnutzfläche 124,71 m²

Wohnnutzfläche DG1 83,86 m²

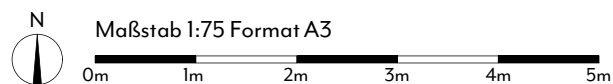
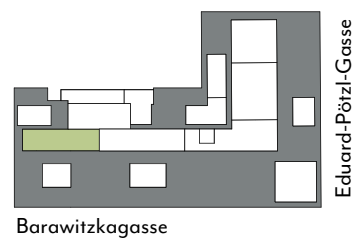
Wohnnutzfläche DG2 40,85 m²

Freifläche Gesamt 52,96 m²

Terrasse / Balkon 9,56 m²

Terrasse 11,99 m²

Dachterrasse 31,41 m²



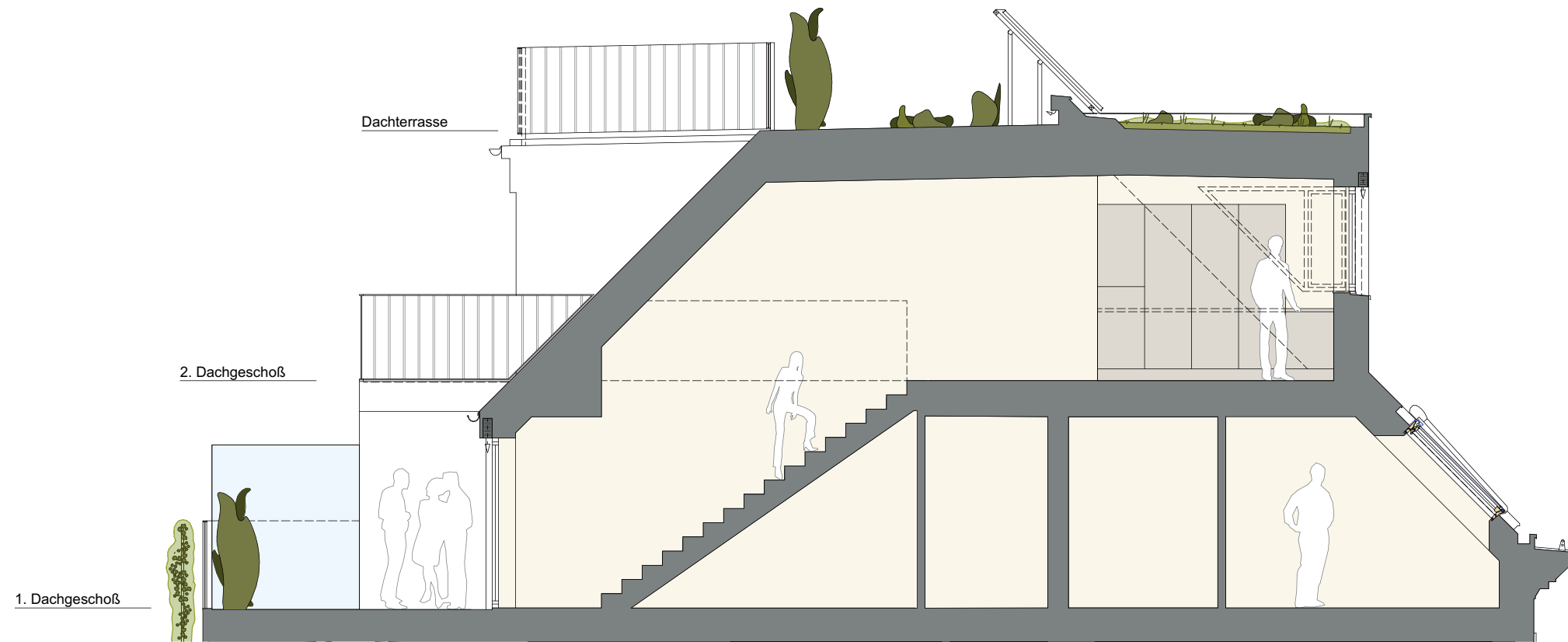
Terrassenbelag Holz Garten

Die in der Plandarstellung dargestellte Möblierung ist schematisch und dient ausschließlich zur Illustration. Diese Darstellungen sind unverbindliche Plankopien. Der Planung und Ausführung sind Änderungen vorbehalten. Es gilt die Bau- und Ausstattungsbeschreibung. Sämtliche Maße sind Rohbaumaße. Planstand: Dez. 2025
*Die gewichtete Wohnnutzfläche setzt sich aus der Wohnnutzfläche und einem gewichteten Anteil der Freiflächen (Balkon 50%, Terrasse 25%, Garten 30%) zusammen.

LUMA
AURORA

EDUARD-PÖTZL-GASSE 1. 1190 WIEN

Schnitt



Maßstab 1:75 Format A3
0m 1m 2m 3m 4m 5m

Die in der Plandarstellung dargestellte Möblierung ist schematisch und dient ausschließlich zur Illustration. Diese Darstellungen sind unverbindliche Plankopien. Der Planung und Ausführung sind Änderungen vorbehalten. Es gilt die Bau- und Ausstattungsbeschreibung. Sämtliche Maße sind Rohbaumaße. Planstand: Dez. 2025
*Die gewichtete Wohnnutzfläche setzt sich aus der Wohnnutzfläche und einem gewichteten Anteil der Freiflächen (Balkon 50%, Terrasse 25%, Garten 30%) zusammen.

**UL
REI
CH**

WOHNEN IN DEN SCHÖNSTEN
LICHTERN DER STADT

Top 38

Gewichtete Wohnnutzfläche* 140,34 m²

Wohnnutzfläche 124,71 m²

Wohnnutzfläche DG1 83,86 m²

Wohnnutzfläche DG2 40,85 m²

Freifläche Gesamt 52,96 m²

Terrasse / Balkon DG1 9,56 m²

Terrasse DG2 11,99 m²

Dachterrasse 31,41 m²

LUMA
AURORA