

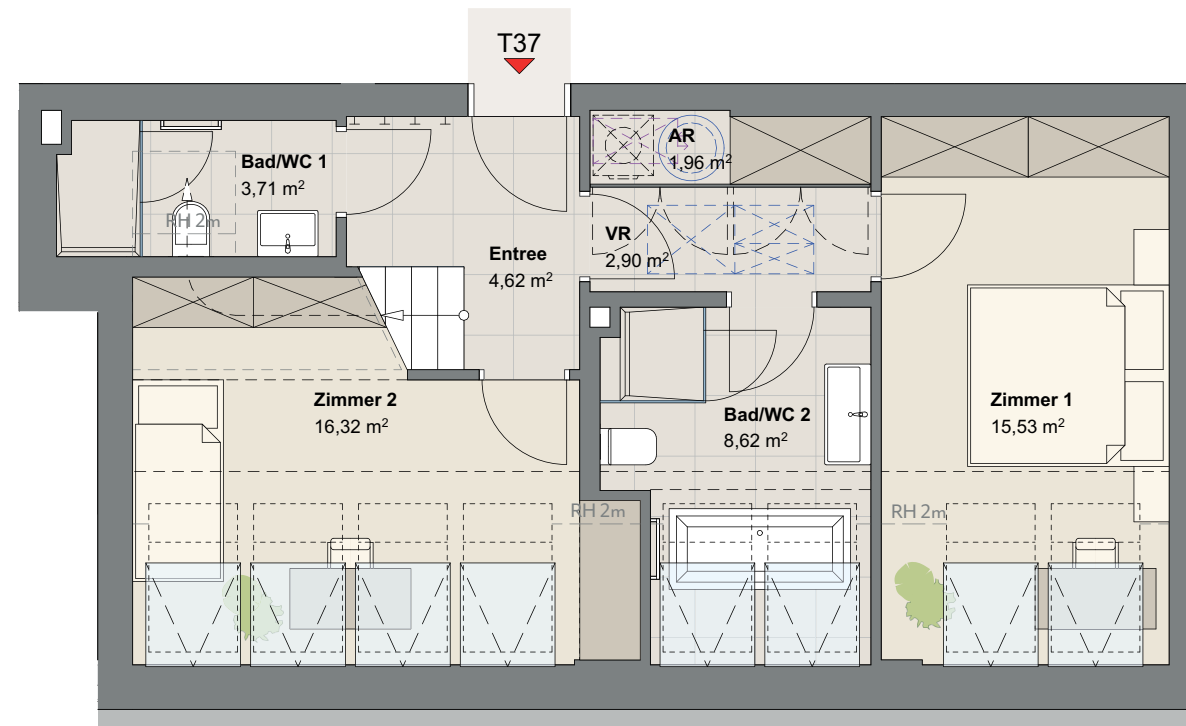
EDUARD-PÖTZL-GASSE 1. 1190 WIEN

1. Dachgeschoss

**UL
REI
CH**

WOHNEN IN DEN SCHÖNSTEN
LICHTERN DER STADT

Top 37



Gewichtete Wohnnutzfläche* 134,39 m²

Wohnnutzfläche 124,36 m²

Wohnnutzfläche DG1 53,66 m²

Entree 4,62 m²

VR 2,90 m²

AR 1,96 m²

Bad / WC 1 3,71 m²

Bad / WC 2 8,62 m²

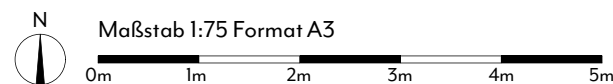
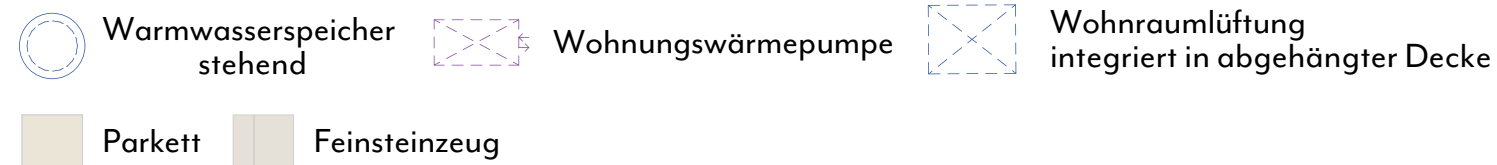
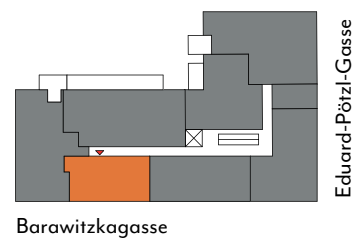
Zimmer 1 15,53 m²

Zimmer 2 16,32 m²

Freifläche Gesamt 40,10 m²

Terrasse 15,26 m²

Dachterrasse 24,84 m²

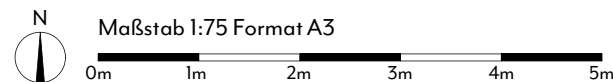
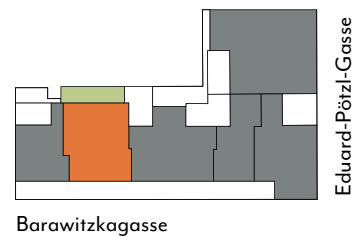
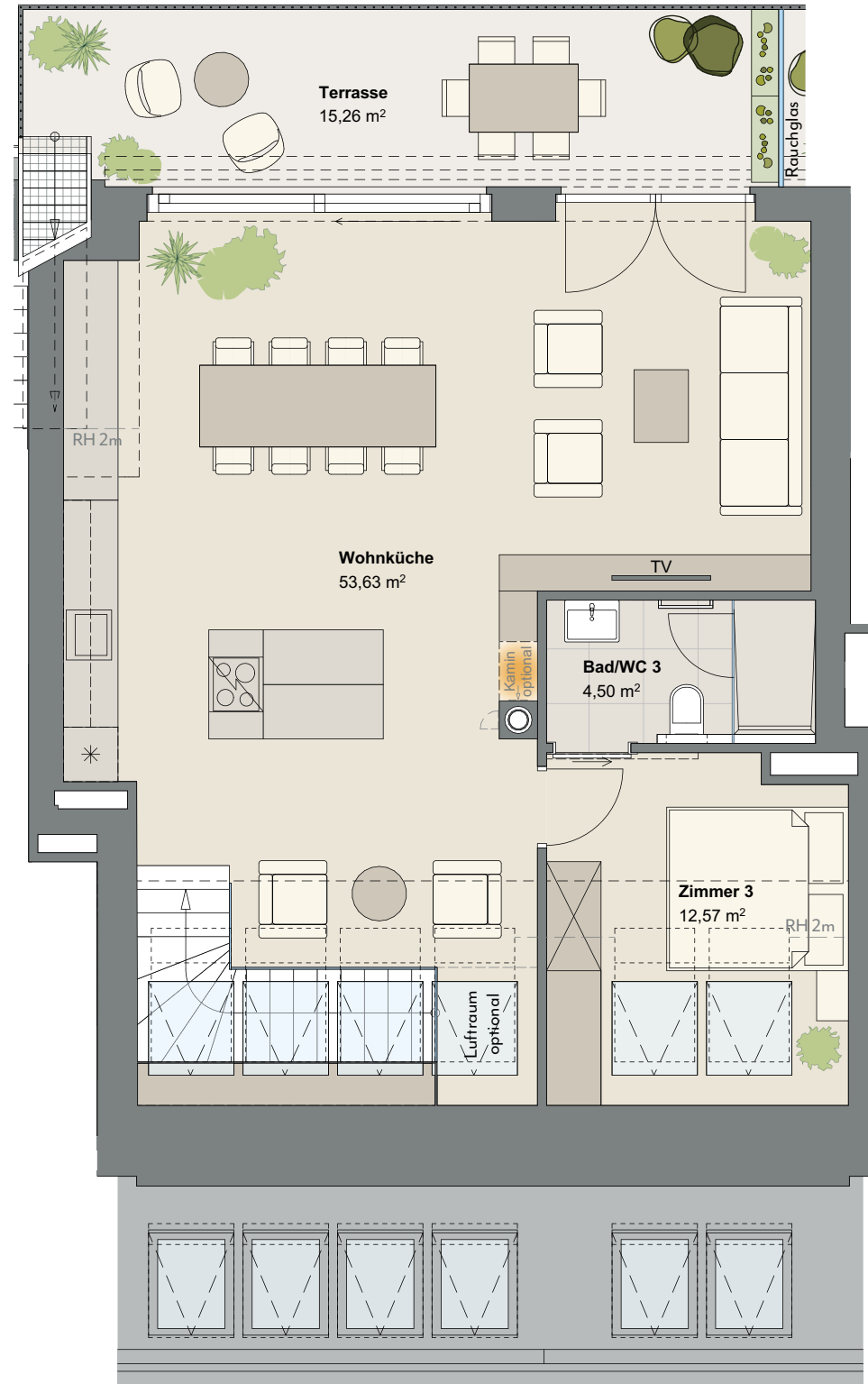


Die in der Plandarstellung dargestellte Möblierung ist schematisch und dient ausschließlich zur Illustration. Diese Darstellungen sind unverbindliche Plankopien. Der Planung und Ausführung sind Änderungen vorbehalten. Es gilt die Bau- und Ausstattungsbeschreibung. Sämtliche Maße sind Rohbaumaße. Planstand: Dez. 2025
*Die gewichtete Wohnnutzfläche setzt sich aus der Wohnnutzfläche und einem gewichteten Anteil der Freiflächen (Balkon 50%, Terrasse 25%, Garten 30%) zusammen.

LUMA
AURORA

EDUARD-PÖTZL-GASSE 1. 1190 WIEN

2. Dachgeschoss



Parkett
 Feinsteinzeug
 Terrassenbelag Holz

Die in der Plandarstellung dargestellte Möblierung ist schematisch und dient ausschließlich zur Illustration. Diese Darstellungen sind unverbindliche Plankopien. Der Planung und Ausführung sind Änderungen vorbehalten. Es gilt die Bau- und Ausstattungsbeschreibung. Sämtliche Maße sind Rohbaumaße. Planstand: Dez. 2025
 *Die gewichtete Wohnnutzfläche setzt sich aus der Wohnnutzfläche und einem gewichteten Anteil der Freiflächen (Balkon 50%, Terrasse 25%, Garten 30%) zusammen.

**UL
REI
CH**

WOHNEN IN DEN SCHÖNSTEN LICHTERN DER STADT

Top 37

Gewichtete Wohnnutzfläche* 134,39 m²

Wohnnutzfläche 124,36 m²

Wohnnutzfläche DG2 70,70 m²

Bad / WC 3 4,50 m²

Zimmer 3 12,57 m²

Wohnküche 53,63 m²

Freifläche Gesamt 40,10 m²

Terrasse 15,26 m²

Dachterrasse 24,84 m²

LUMA
AURORA

EDUARD-PÖTZL-GASSE 1. 1190 WIEN

Dachterrasse

UL
REI
CH

WOHNEN IN DEN SCHÖNSTEN
LICHTERN DER STADT

Top 37

Gewichtete Wohnnutzfläche* 134,39 m²

Wohnnutzfläche 124,36 m²

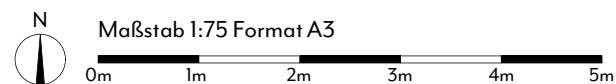
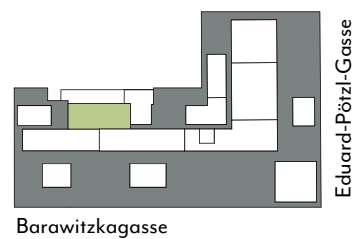
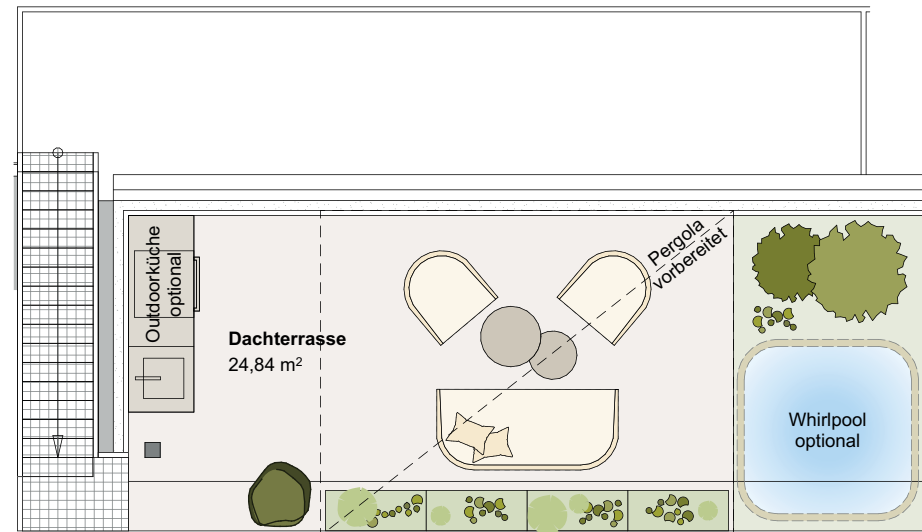
Wohnnutzfläche DG1 53,66 m²

Wohnnutzfläche DG2 70,70 m²

Freifläche Gesamt 40,10 m²

Terrasse 15,26 m²

Dachterrasse 24,84 m²



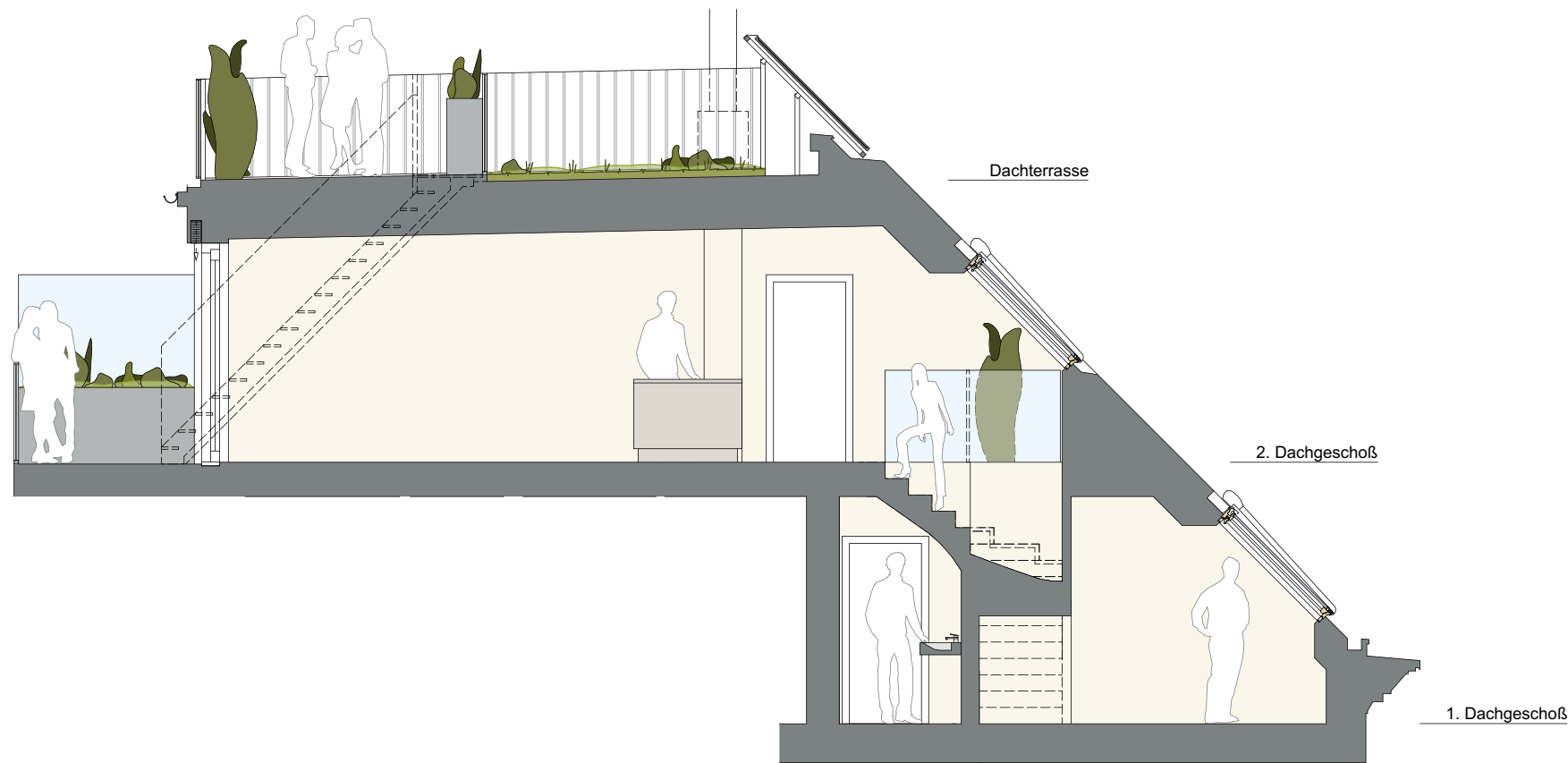
Terrassenbelag Holz Garten

Die in der Plandarstellung dargestellte Möblierung ist schematisch und dient ausschließlich zur Illustration. Diese Darstellungen sind unverbindliche Plankopien. Der Planung und Ausführung sind Änderungen vorbehalten. Es gilt die Bau- und Ausstattungsbeschreibung. Sämtliche Maße sind Rohbaumaße. Planstand: Dez. 2025
*Die gewichtete Wohnnutzfläche setzt sich aus der Wohnnutzfläche und einem gewichteten Anteil der Freiflächen (Balkon 50%, Terrasse 25%, Garten 30%) zusammen.

LUMA
AURORA

EDUARD-PÖTZL-GASSE 1. 1190 WIEN

Schnitt



**UL
REI
CH**

WOHNEN IN DEN SCHÖNSTEN
LICHTERN DER STADT

Top 37

Gewichtete Wohnnutzfläche* 134,39 m²

Wohnnutzfläche 124,36 m²

Wohnnutzfläche DG1 53,66 m²

Wohnnutzfläche DG2 70,70 m²

Freifläche Gesamt 40,10 m²

Terrasse DG2 15,26 m²

Dachterrasse 24,84 m²

Maßstab 1:75 Format A3



Die in der Plandarstellung dargestellte Möblierung ist schematisch und dient ausschließlich zur Illustration. Diese Darstellungen sind unverbindliche Plankopien. Der Planung und Ausführung sind Änderungen vorbehalten. Es gilt die Bau- und Ausstattungsbeschreibung. Sämtliche Maße sind Rohbaumaße. Planstand: Dez. 2025
*Die gewichtete Wohnnutzfläche setzt sich aus der Wohnnutzfläche und einem gewichteten Anteil der Freiflächen (Balkon 50%, Terrasse 25%, Garten 30%) zusammen.

LUMA
AURORA