

1. Dachgeschoss



WOHNEN IN DEN SCHÖNSTEN LICHTERN DER STADT

Top 32



Gewichtete Wohnnutzfläche* 128,16 m²

Wohnnutzfläche 110,00 m²

Wohnnutzfläche DG1 67,72 m²

VR 10,32 m²

AR 1 4,49 m²

AR 2 0,79 m²

Bad / WC 1 5,24 m²

Bad / WC 2 4,08 m²

Zimmer 1 15,29 m²

Zimmer 2 12,45 m²

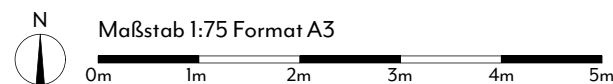
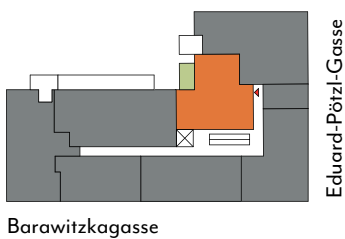
Zimmer 3 15,06 m²

Freifläche Gesamt 66,28 m²

Balkon 6,37 m²

Terrasse 18,16 m²

Dachterrasse 41,75 m²



- Warmwasserspeicher stehend
- Wohnungswärmepumpe
- Wohnraumlüftung integriert in abgehängter Decke
- Parkett
- Feinsteinzeug
- Terrassenbelag Holz

Die in der Plandarstellung dargestellte Möblierung ist schematisch und dient ausschließlich zur Illustration. Diese Darstellungen sind unverbindliche Plankopien. Der Planung und Ausführung sind Änderungen vorbehalten. Es gilt die Bau- und Ausstattungsbeschreibung. Sämtliche Maße sind Rohbaumaße. Planstand: Dez. 2025
 *Die gewichtete Wohnnutzfläche setzt sich aus der Wohnnutzfläche und einem gewichteten Anteil der Freiflächen (Balkon 50%, Terrasse 25%, Garten 30%) zusammen.

LUMA

AURORA

EDUARD-PÖTZL-GASSE 1. 1190 WIEN

2. Dachgeschoss

UL
REI
CH

WOHNEN IN DEN SCHÖNSTEN
LICHTERN DER STADT

Top 32

Gewichtete Wohnnutzfläche* 128,16 m²

Wohnnutzfläche 110,00 m²

Wohnnutzfläche DG2 42,28 m²

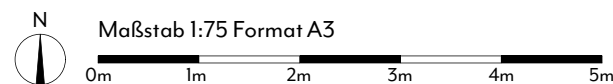
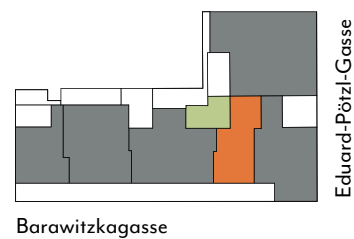
Wohnküche 42,28 m²

Freifläche Gesamt 66,28 m²

Balkon 6,37 m²

Terrasse 18,16 m²

Dachterrasse 41,75 m²



Parkett Feinsteinzeug Terrassenbelag Holz

Die in der Plandarstellung dargestellte Möblierung ist schematisch und dient ausschließlich zur Illustration. Diese Darstellungen sind unverbindliche Plankopien. Der Planung und Ausführung sind Änderungen vorbehalten. Es gilt die Bau- und Ausstattungsbeschreibung. Sämtliche Maße sind Rohbaumaße. Planstand: Dez. 2025
*Die gewichtete Wohnnutzfläche setzt sich aus der Wohnnutzfläche und einem gewichteten Anteil der Freiflächen (Balkon 50%, Terrasse 25%, Garten 30%) zusammen.

LUMA
AURORA

EDUARD-PÖTZL-GASSE 1. 1190 WIEN

Dachterrasse

UL
REI
CH

WOHNEN IN DEN SCHÖNSTEN
LICHTERN DER STADT

Top 32

Gewichtete Wohnnutzfläche* 128,16 m²

Wohnnutzfläche 110,00 m²

Wohnnutzfläche DG1 67,72 m²

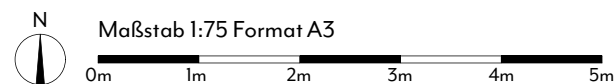
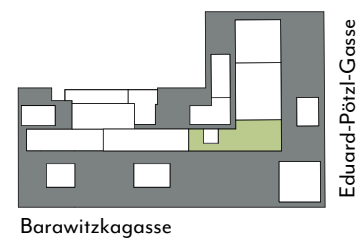
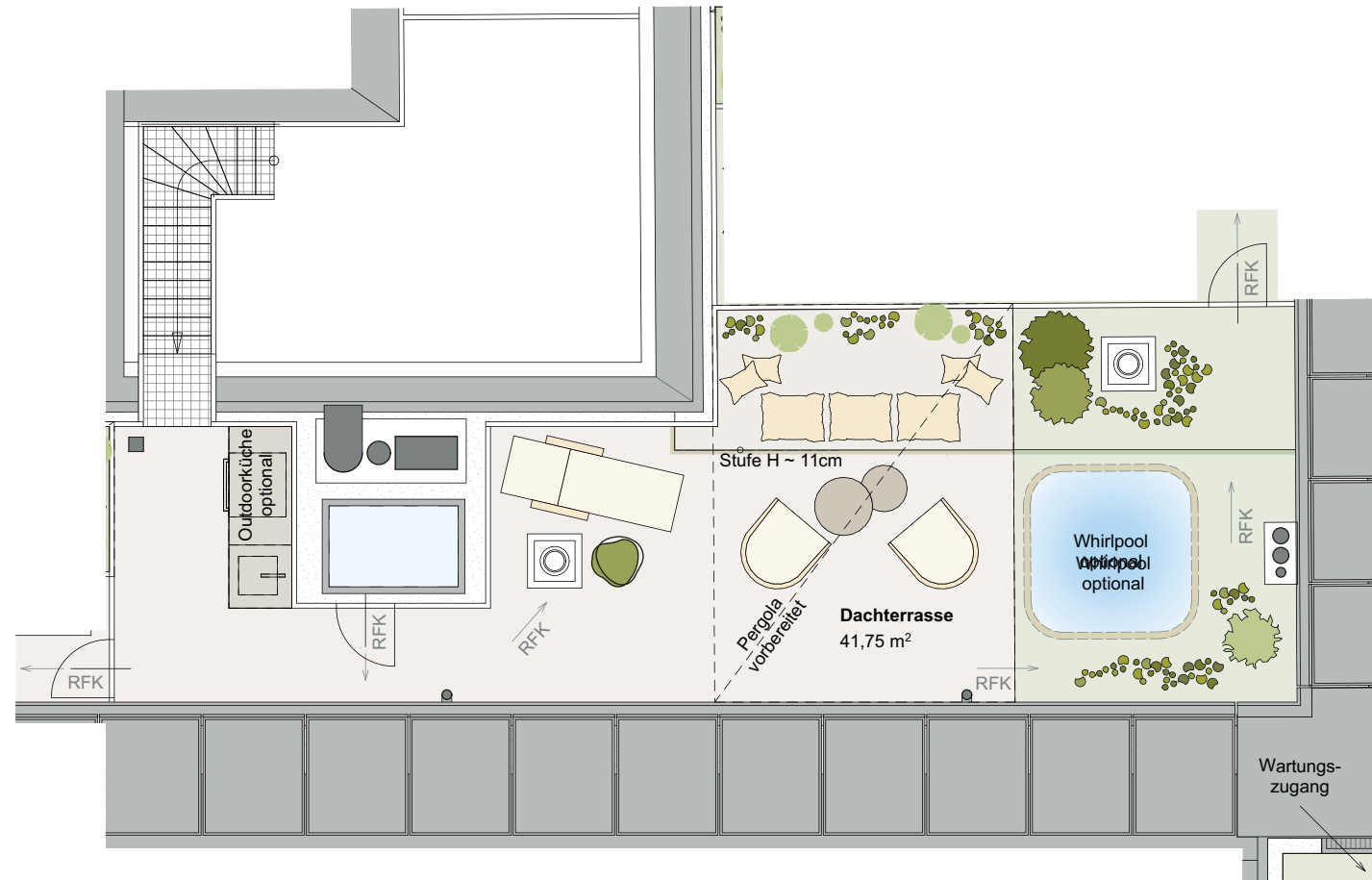
Wohnnutzfläche DG2 42,28 m²

Freifläche Gesamt 66,28 m²

Balkon 6,37 m²

Terrasse 18,16 m²

Dachterrasse 41,75 m²



Terrassenbelag Holz Garten

Die in der Plandarstellung dargestellte Möblierung ist schematisch und dient ausschließlich zur Illustration. Diese Darstellungen sind unverbindliche Plankopien. Der Planung und Ausführung sind Änderungen vorbehalten. Es gilt die Bau- und Ausstattungsbeschreibung. Sämtliche Maße sind Rohbaumaße. Planstand: Dez. 2025
*Die gewichtete Wohnnutzfläche setzt sich aus der Wohnnutzfläche und einem gewichteten Anteil der Freiflächen (Balkon 50%, Terrasse 25%, Garten 30%) zusammen.

LUMA
AURORA

EDUARD-PÖTZL-GASSE 1. 1190 WIEN

Schnitt



WOHNEN IN DEN SCHÖNSTEN
LICHTERN DER STADT

Top 32

Gewichtete Wohnnutzfläche* 128,16 m²

Wohnnutzfläche 110,00 m²

Wohnnutzfläche DG1 67,72 m²

Wohnnutzfläche DG2 42,28 m²

Freifläche Gesamt 66,28 m²

Balkon DG1 6,37 m²

Terrasse DG2 18,16 m²

Dachterrasse 41,75 m²

Maßstab 1:75 Format A3



Die in der Plandarstellung dargestellte Möblierung ist schematisch und dient ausschließlich zur Illustration. Diese Darstellungen sind unverbindliche Plankopien. Der Planung und Ausführung sind Änderungen vorbehalten. Es gilt die Bau- und Ausstattungsbeschreibung. Sämtliche Maße sind Rohbaumaße. Planstand: Dez. 2025
*Die gewichtete Wohnnutzfläche setzt sich aus der Wohnnutzfläche und einem gewichteten Anteil der Freiflächen (Balkon 50%, Terrasse 25%, Garten 30%) zusammen.

LUMA
AURORA