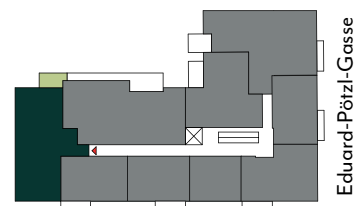
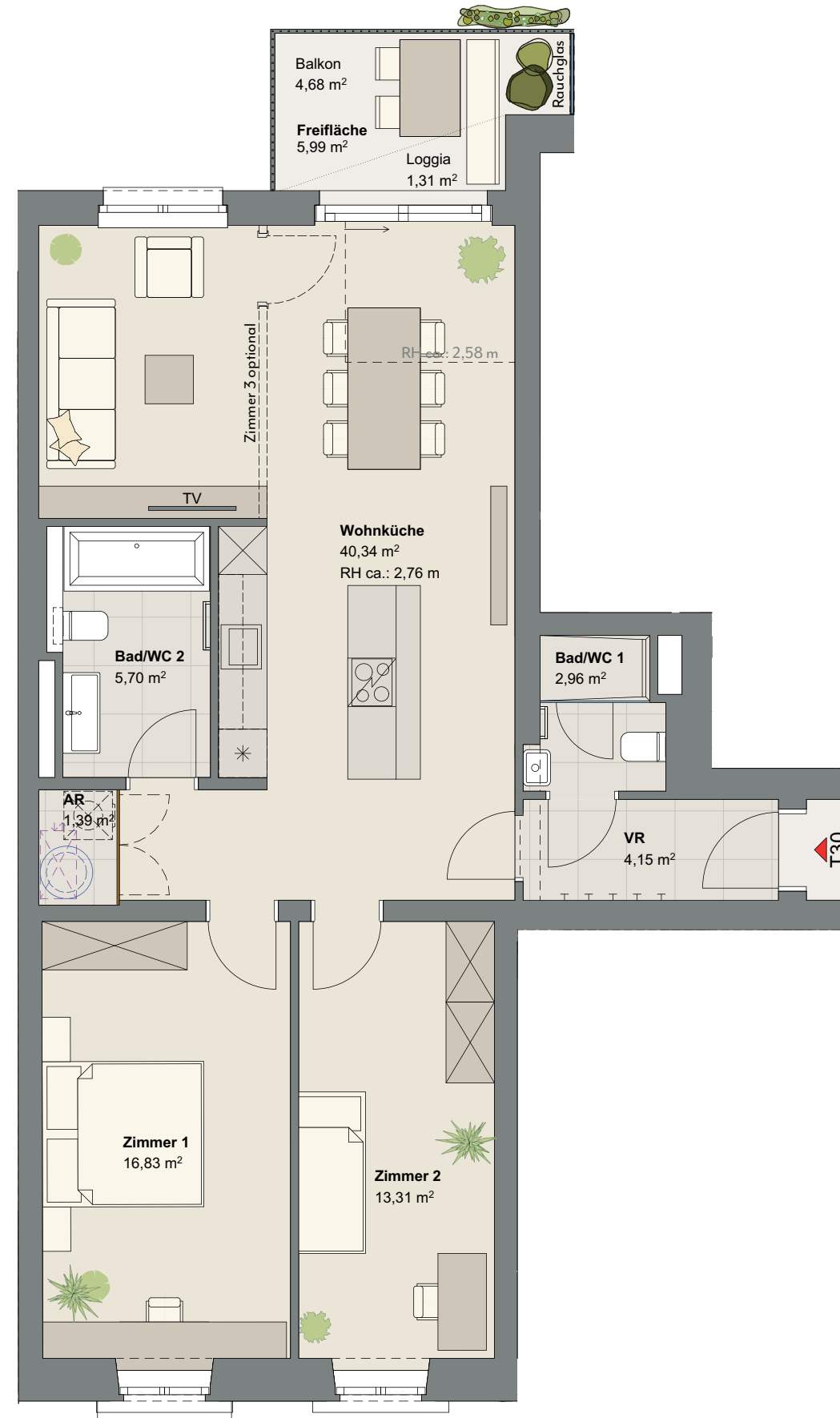




EDUARD-PÖTZL-GASSE 1. 1190 WIEN

3. Stock




 Warmwasserspeicher stehend

 Wohnungswärmepumpe

 Parkett

 Feinsteinzeug

 Terrassenbelag Holz

Die in der Plandarstellung dargestellte Möblierung ist schematisch und dient ausschließlich zur Illustration. Diese Darstellungen sind unverbindliche Plankopien. Der Planung und Ausführung sind Änderungen vorbehalten. Es gilt die Bau- und Ausstattungsbeschreibung. Sämtliche Maße sind Rohbaumaße. Planstand: Dez. 2025
*Die gewichtete Wohnnutzfläche setzt sich aus der Wohnnutzfläche und einem gewichteten Anteil der Freiflächen (Balkon 50%, Terrasse 25%, Garten 30%) zusammen.

UL
REI
CH

WOHNEN IN DEN SCHÖNSTEN
BLÜTEN DER STADT

Top 30

Gewichtete Wohnnutzfläche* 88,33 m²

Wohnnutzfläche 85,99 m²

VR	4,15 m ²
Bad/WC 1	2,96 m ²
Bad/WC 2	5,70 m ²
AR	1,39 m ²
Zimmer 1	16,83 m ²
Zimmer 2	13,31 m ²
Wohnküche	40,34 m ²
Loggia	1,31 m ²

Freifläche Gesamt 4,68 m²

Balkon 4,68 m²

LUMA
FLORA

N
Maßstab 1:75 Format A3
0m 1m 2m 3m 4m 5m