

EDUARD-PÖTZL-GASSE 1. 1190 WIEN

3. Stock

UL
REI
CH

WOHNEN IN DEN SCHÖNSTEN
BLÜTEN DER STADT

Top 29

Gewichtete Wohnnutzfläche* 46,06 m²

Wohnnutzfläche 44,41 m²

VR 2,91 m²

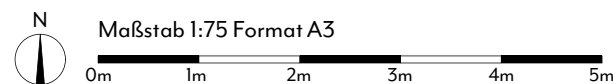
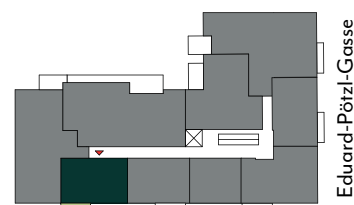
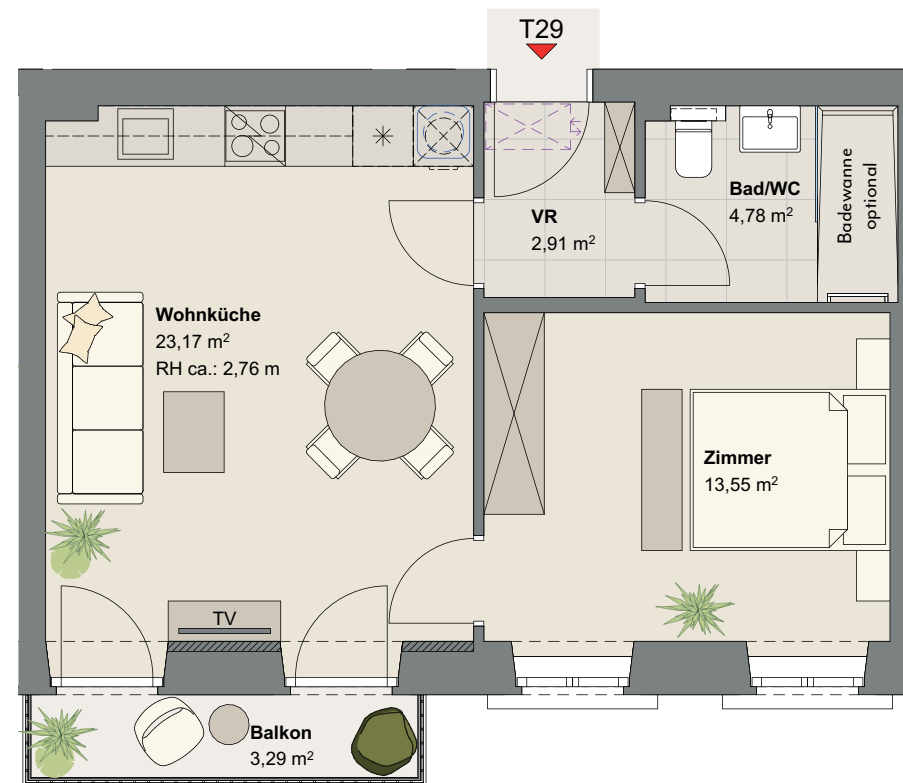
Bad / WC 4,78 m²

Zimmer 13,55 m²


Wohnküche 23,17 m²

Freifläche Gesamt 3,29 m²

Balkon 3,29 m²



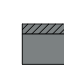
 Warmwasserspeicher
hängend

 Wohnungswärmepumpe
integriert in abgehängter Decke

 Parkett

 Feinsteinzeug

 Terrassenbelag

 Sichtziegelwand
optional

Die in der Plandarstellung dargestellte Möblierung ist schematisch und dient ausschließlich zur Illustration. Diese Darstellungen sind unverbindliche Plankopien. Der Planung und Ausführung sind Änderungen vorbehalten. Es gilt die Bau- und Ausstattungsbeschreibung. Sämtliche Maße sind Rohbaumaße. Planstand: Dez. 2025
*Die gewichtete Wohnnutzfläche setzt sich aus der Wohnnutzfläche und einem gewichteten Anteil der Freiflächen (Balkon 50%, Terrasse 25%, Garten 30%) zusammen.

LUMA
FLORA