

EDUARD-PÖTZL-GASSE 1. 1190 WIEN

3. Stock

UL  
REI  
CH

WOHNEN IN DEN SCHÖNSTEN  
BLÜTEN DER STADT

Top 26

Gewichtete Wohnnutzfläche\* 56,86 m<sup>2</sup>

Wohnnutzfläche 55,21 m<sup>2</sup>

VR 4,82 m<sup>2</sup>

Bad/WC 4,54 m<sup>2</sup>

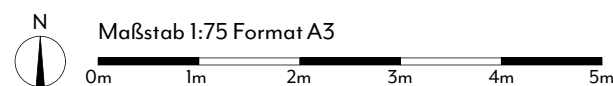
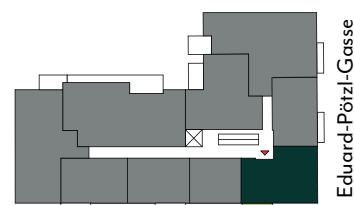
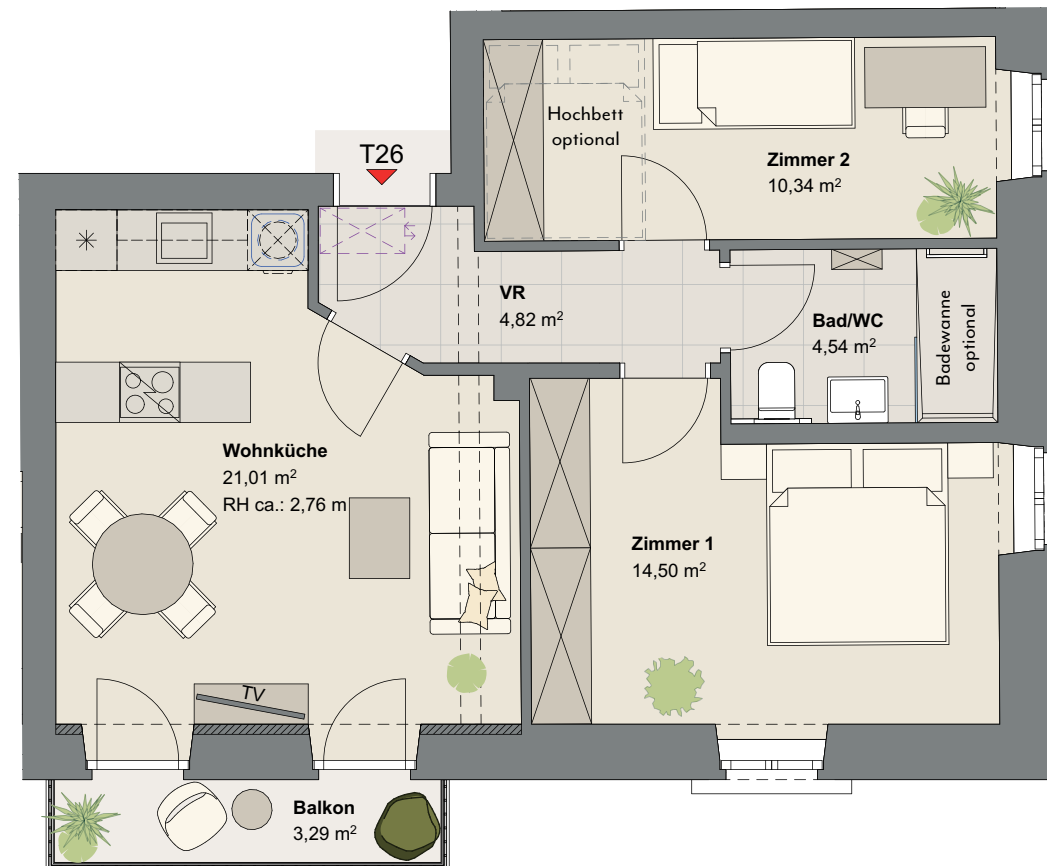
Zimmer 1 14,50 m<sup>2</sup>







Zimmer 2 10,34 m<sup>2</sup>

Wohnküche 21,01 m<sup>2</sup>

Freifläche Gesamt 3,29 m<sup>2</sup>

Balkon 3,29 m<sup>2</sup>



-  Warmwasserspeicher hängend
-  Wohnungswärmepumpe integriert in abgehängter Decke
-  Parkett
-  Feinsteinzeug
-  Terrassenbelag
-  Sichtziegelwand optional

Die in der Plandarstellung dargestellte Möblierung ist schematisch und dient ausschließlich zur Illustration. Diese Darstellungen sind unverbindliche Plankopien. Der Planung und Ausführung sind Änderungen vorbehalten. Es gilt die Bau- und Ausstattungsbeschreibung. Sämtliche Maße sind Rohbaumaße. Planstand: Dez. 2025  
\*Die gewichtete Wohnnutzfläche setzt sich aus der Wohnnutzfläche und einem gewichteten Anteil der Freiflächen (Balkon 50%, Terrasse 25%, Garten 30%) zusammen.

LUMA  
FLORA