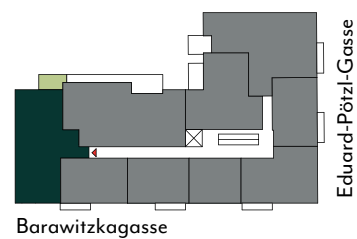
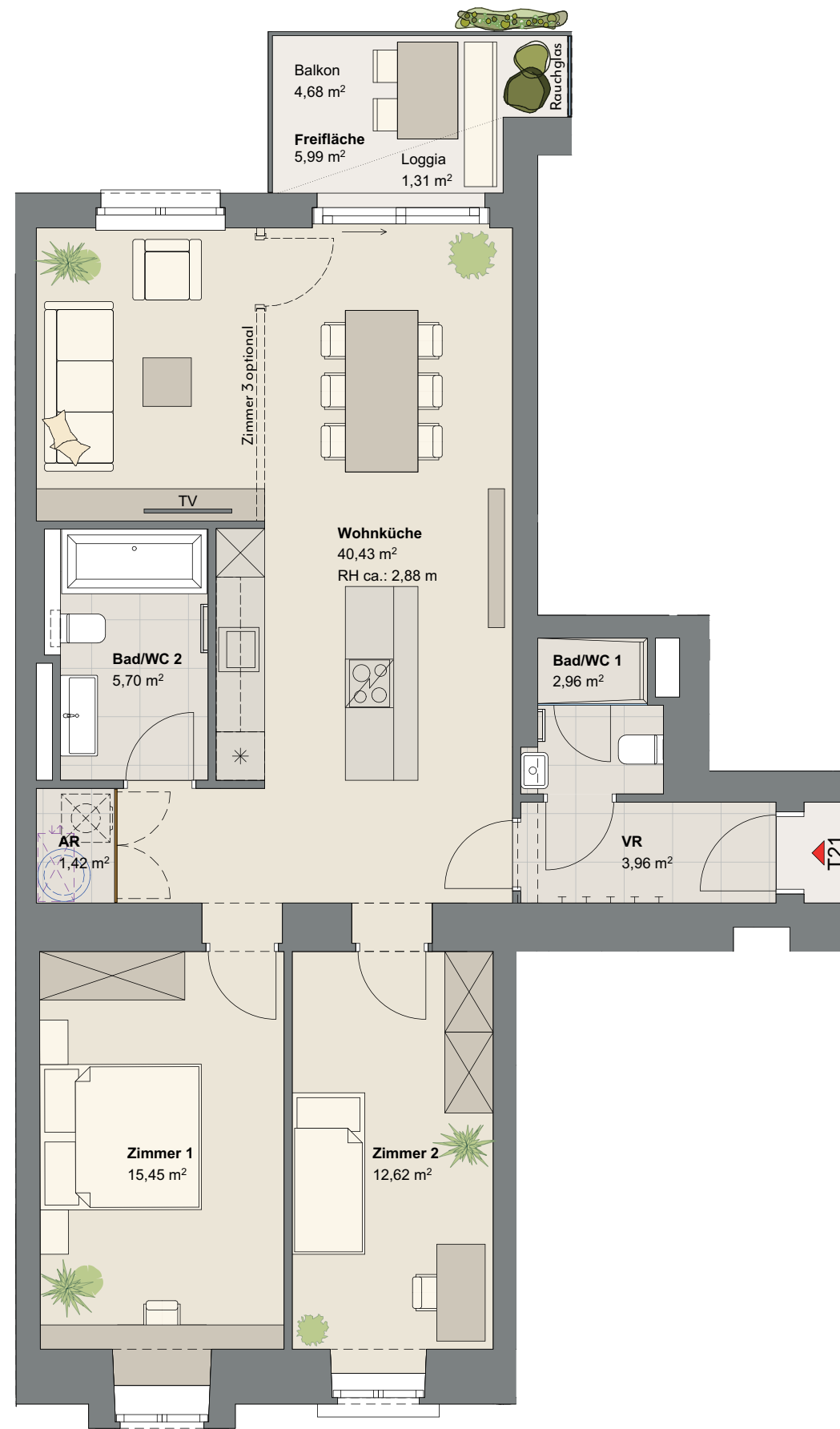

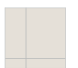


EDUARD-PÖTZL-GASSE 1. 1190 WIEN

2. Stock



-  Warmwasserspeicher stehend
-  Wohnungswärmepumpe
-  Parkett
-  Feinsteinzeug
-  Terrassenbelag Holz

Die in der Plandarstellung dargestellte Möblierung ist schematisch und dient ausschließlich zur Illustration. Diese Darstellungen sind unverbindliche Plankopien. Der Planung und Ausführung sind Änderungen vorbehalten. Es gilt die Bau- und Ausstattungsbeschreibung. Sämtliche Maße sind Rohbaumaße. Planstand: Dez. 2025  
 \*Die gewichtete Wohnnutzfläche setzt sich aus der Wohnnutzfläche und einem gewichteten Anteil der Freiflächen (Balkon 50%, Terrasse 25%, Garten 30%) zusammen.

**UL  
REI  
CH**

WOHNEN IN DEN SCHÖNSTEN  
BLÜTEN DER STADT

Top 21

**Gewichtete Wohnnutzfläche\* 86,19 m<sup>2</sup>**

**Wohnnutzfläche 83,85 m<sup>2</sup>**

VR	3,96 m <sup>2</sup>
Bad/WC 1	2,96 m <sup>2</sup>
Bad/WC 2	5,70 m <sup>2</sup>
AR	1,42 m <sup>2</sup>
Zimmer 1	15,45 m <sup>2</sup>
Zimmer 2	12,62 m <sup>2</sup>
Wohnküche	40,43 m <sup>2</sup>
Loggia	1,31 m <sup>2</sup>

**Freifläche Gesamt 4,68 m<sup>2</sup>**

**Balkon 4,68 m<sup>2</sup>**

LUMA  
FLORA