

EDUARD-PÖTZL-GASSE 1. 1190 WIEN

2. Stock

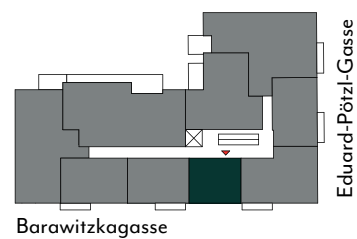
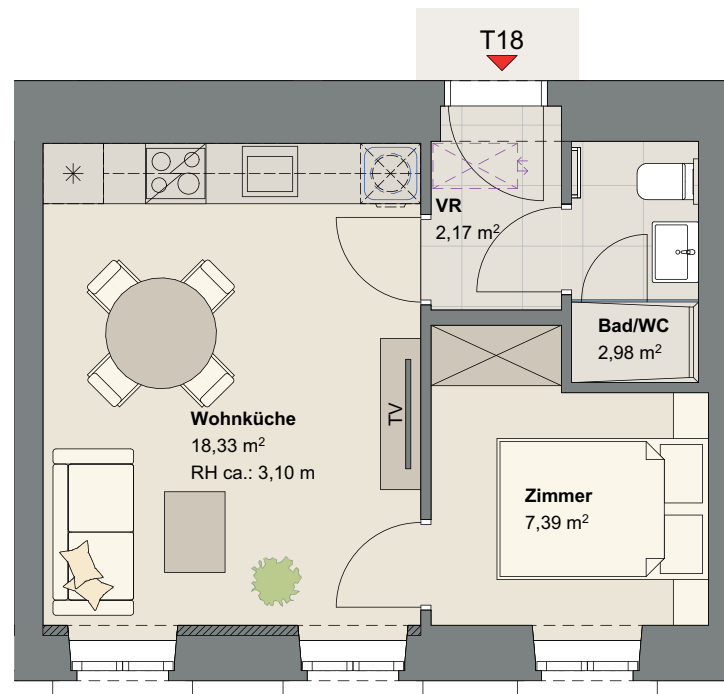
UL
REI
CH





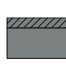
WOHNEN IN DEN SCHÖNSTEN
BLÜTEN DER STADT

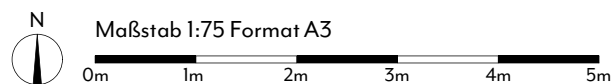
Top 18

Wohnnutzfläche **30,87 m²**

VR	2,17 m ²
Bad/WC	2,98 m ²
Zimmer	7,39 m ²
Wohnküche	18,33 m ²



-  Warmwasserspeicher hängend
-  Wohnungswärmepumpe integriert in abgehängter Decke
-  Parkett
-  Feinsteinzeug
-  Sichtziegelwand optional



Die in der Plandarstellung dargestellte Möblierung ist schematisch und dient ausschließlich zur Illustration. Diese Darstellungen sind unverbindliche Plankopien. Der Planung und Ausführung sind Änderungen vorbehalten. Es gilt die Bau- und Ausstattungsbeschreibung. Sämtliche Maße sind Rohbaumaße. Planstand: Dez. 2025

