

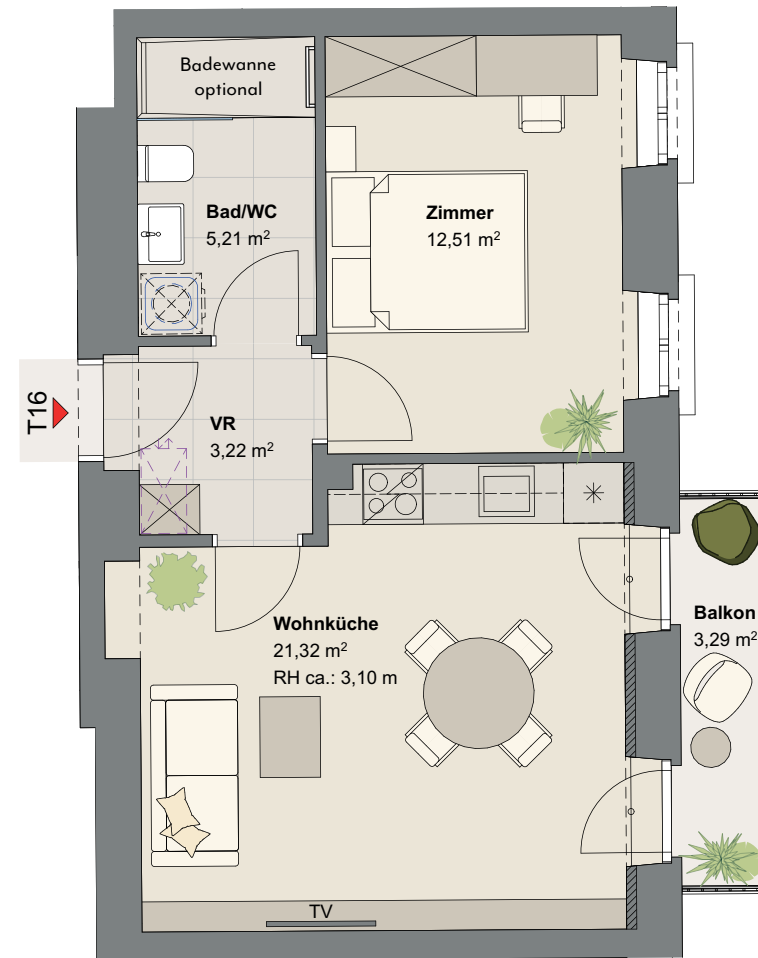
EDUARD-PÖTZL-GASSE 1. 1190 WIEN

2. Stock

UL
REI
CH

WOHNEN IN DEN SCHÖNSTEN
BLÜTEN DER STADT

Top 16



Gewichtete Wohnnutzfläche* 43,91 m²

Wohnnutzfläche 42,26 m²

VR 3,22 m²

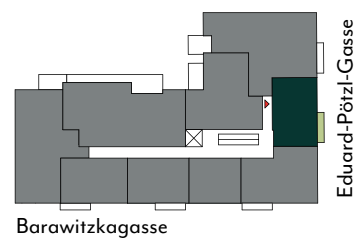
Bad/WC 5,21 m²

Zimmer 12,51 m²

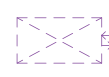
Wohnküche 21,32 m²

Freifläche Gesamt 3,29 m²

Balkon 3,29 m²




 Warmwasserspeicher
hängend

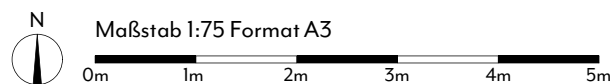
 Wohnungswärmepumpe
integriert in abgehängter Decke

 Parkett

 Feinsteinzeug

 Terrassenbelag

 Sichtziegelwand
optional



Die in der Plandarstellung dargestellte Möblierung ist schematisch und dient ausschließlich zur Illustration. Diese Darstellungen sind unverbindliche Plankopien. Der Planung und Ausführung sind Änderungen vorbehalten. Es gilt die Bau- und Ausstattungsbeschreibung. Sämtliche Maße sind Rohbaumaße. Planstand: Dez. 2025
*Die gewichtete Wohnnutzfläche setzt sich aus der Wohnnutzfläche und einem gewichteten Anteil der Freiflächen (Balkon 50%, Terrasse 25%, Garten 30%) zusammen.

LUMA
FLORA