

EDUARD-PÖTZL-GASSE 1. 1190 WIEN

1. Stock

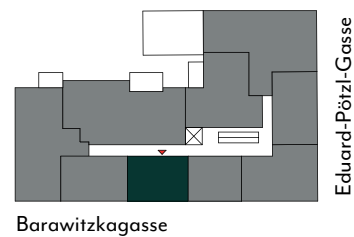
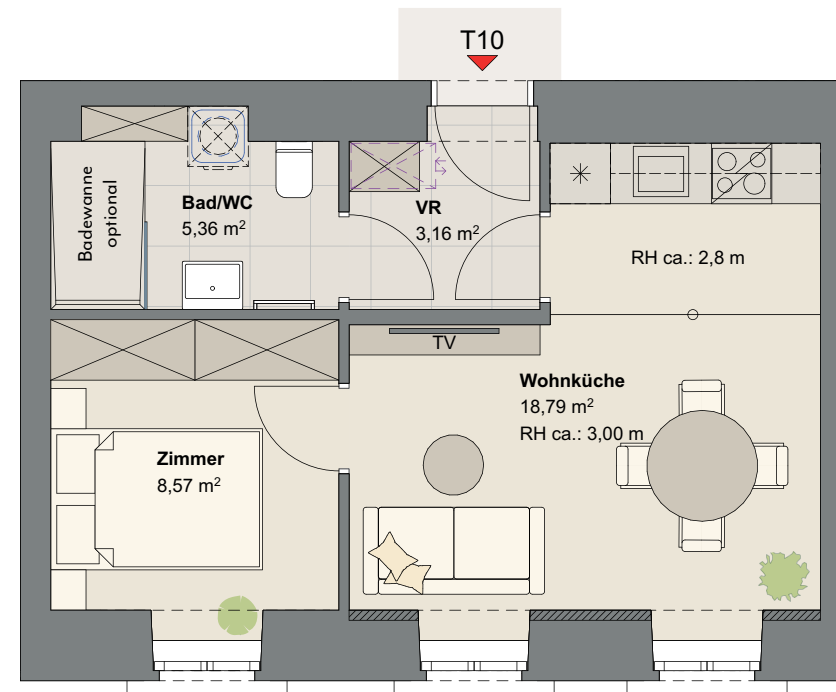
UL  
REI  
CH

WOHNEN IN DEN SCHÖNSTEN  
BLÜTEN DER STADT

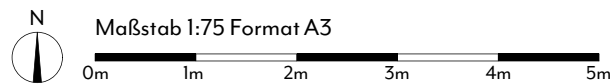
Top 10

Wohnnutzfläche 35,88 m<sup>2</sup>

VR	3,16 m <sup>2</sup>
Bad/WC	5,36 m <sup>2</sup>
Zimmer	8,57 m <sup>2</sup>
Wohnküche	18,79 m <sup>2</sup>



- Warmwasserspeicher hängend
- Wohnungswärmepumpe integriert in abgehängter Decke
- Parkett
- Feinsteinzeug
- Sichtziegelwand optional



Die in der Plandarstellung dargestellte Möblierung ist schematisch und dient ausschließlich zur Illustration. Diese Darstellungen sind unverbindliche Plankopien. Der Planung und Ausführung sind Änderungen vorbehalten. Es gilt die Bau- und Ausstattungsbeschreibung. Sämtliche Maße sind Rohbaumaße. Planstand: Dez. 2025

