

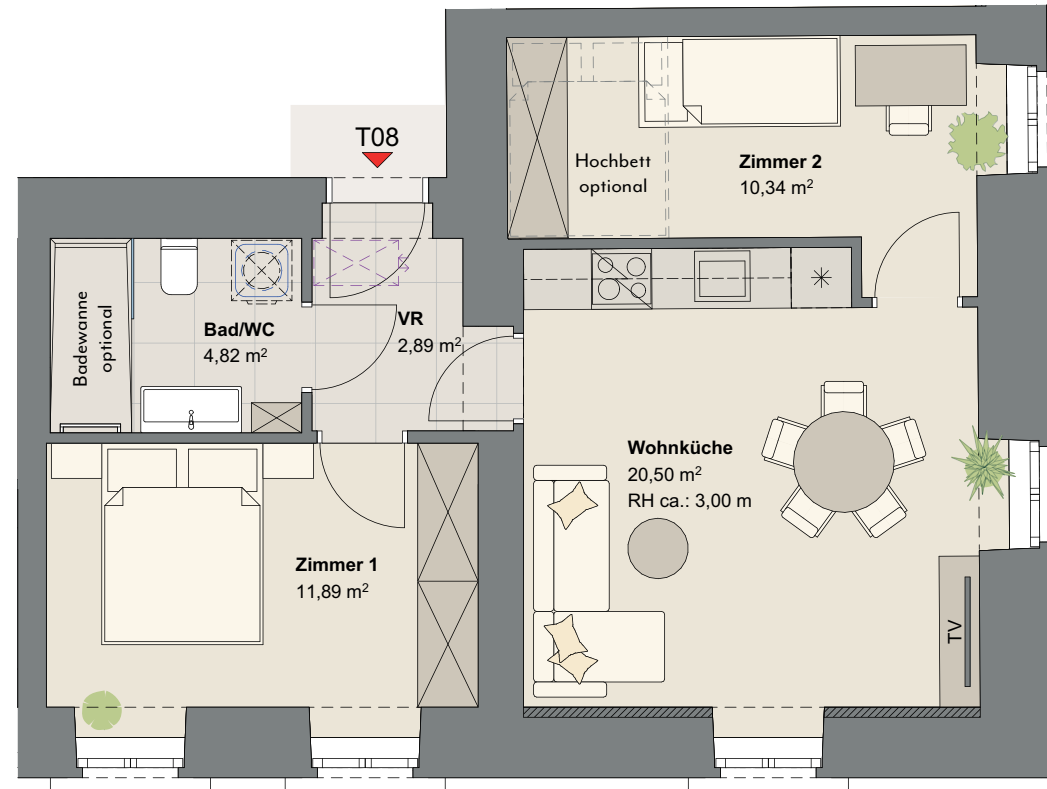
EDUARD-PÖTZL-GASSE 1. 1190 WIEN

1. Stock

UL
REI
CH

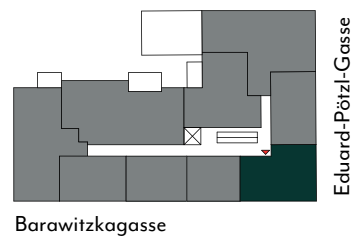
WOHNEN IN DEN SCHÖNSTEN
BLÜTEN DER STADT

Top 08

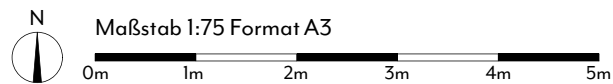


Wohnnutzfläche **50,44 m²**

VR	2,89 m ²
Bad/WC	4,82 m ²
Zimmer 1	11,89 m ²
Zimmer 2	10,34 m ²
Wohnküche	20,50 m ²



- Warmwasserspeicher hängend
- Wohnungswärmepumpe integriert in abgehängter Decke
- Parkett
- Feinsteinzeug
- Sichtziegelwand optional



Die in der Plandarstellung dargestellte Möblierung ist schematisch und dient ausschließlich zur Illustration. Diese Darstellungen sind unverbindliche Plankopien. Der Planung und Ausführung sind Änderungen vorbehalten. Es gilt die Bau- und Ausstattungsbeschreibung. Sämtliche Maße sind Rohbaumaße. Planstand: Dez. 2025

LUMA
FLORA