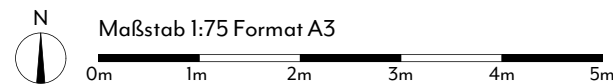
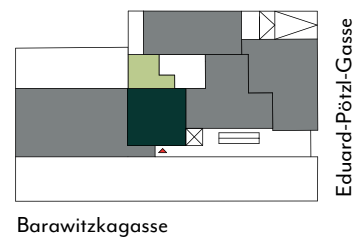
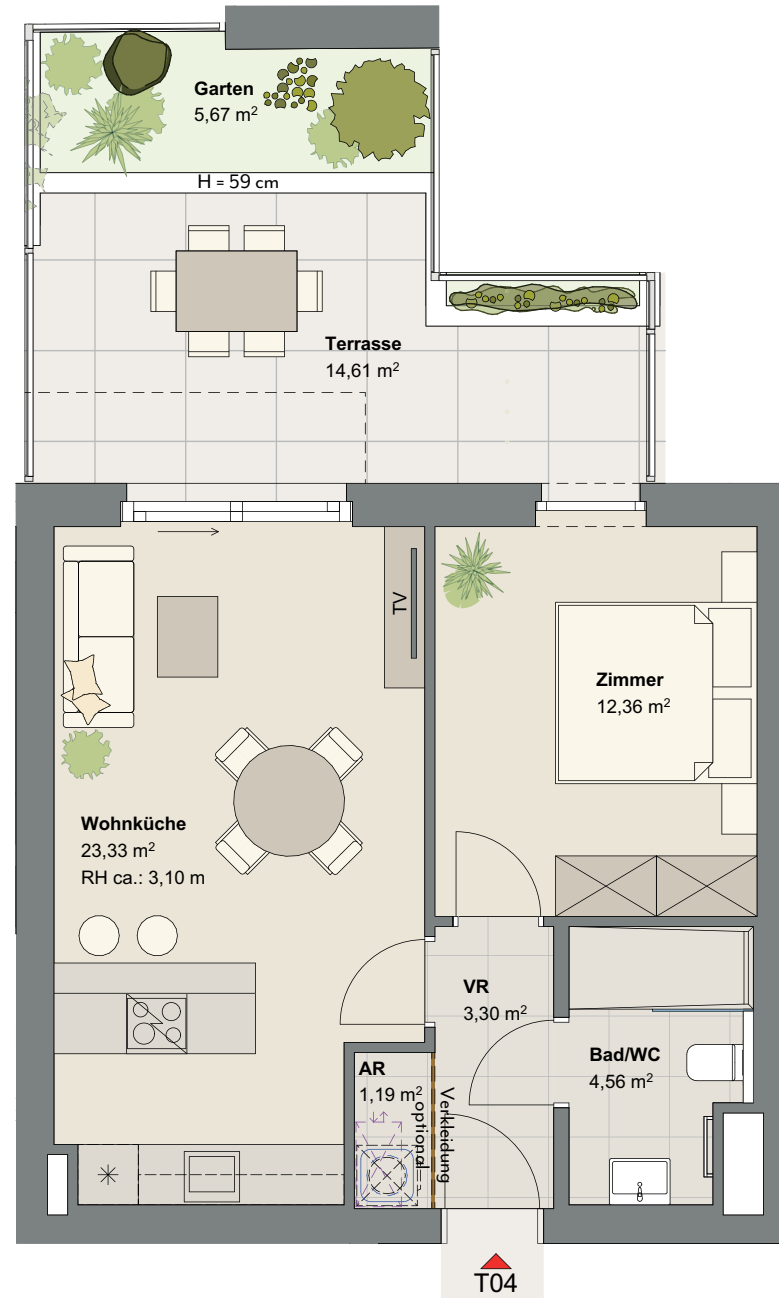





EDUARD-PÖTZL-GASSE 1. 1190 WIEN

Erdgeschoss



-  Warmwasserspeicher hängend
-  Wohnungswärmepumpe
-  Parkett
-  Feinsteinzeug
-  Terrassenbelag Feinsteinzeug
-  Garten

Die in der Plandarstellung dargestellte Möblierung ist schematisch und dient ausschließlich zur Illustration. Diese Darstellungen sind unverbindliche Plankopien. Der Planung und Ausführung sind Änderungen vorbehalten. Es gilt die Bau- und Ausstattungsbeschreibung. Sämtliche Maße sind Rohbaumaße. Planstand: Dez. 2025
 *Die gewichtete Wohnnutzfläche setzt sich aus der Wohnnutzfläche und einem gewichteten Anteil der Freiflächen (Balkon 50%, Terrasse 25%, Garten 30%) zusammen.

ULREICH

WOHNEN IN DEN SCHÖNSTEN
BLÜTEN DER STADT

Top 04

Gewichtete Wohnnutzfläche* 50,09 m²

Wohnnutzfläche 44,74 m²

VR 3,30 m²

AR 1,19 m²

Bad/WC 4,56 m²

Zimmer 12,36 m²

Wohnküche 23,33 m²

Freifläche Gesamt 20,28 m²

Terrasse 14,61 m²

Garten 5,67 m²

