

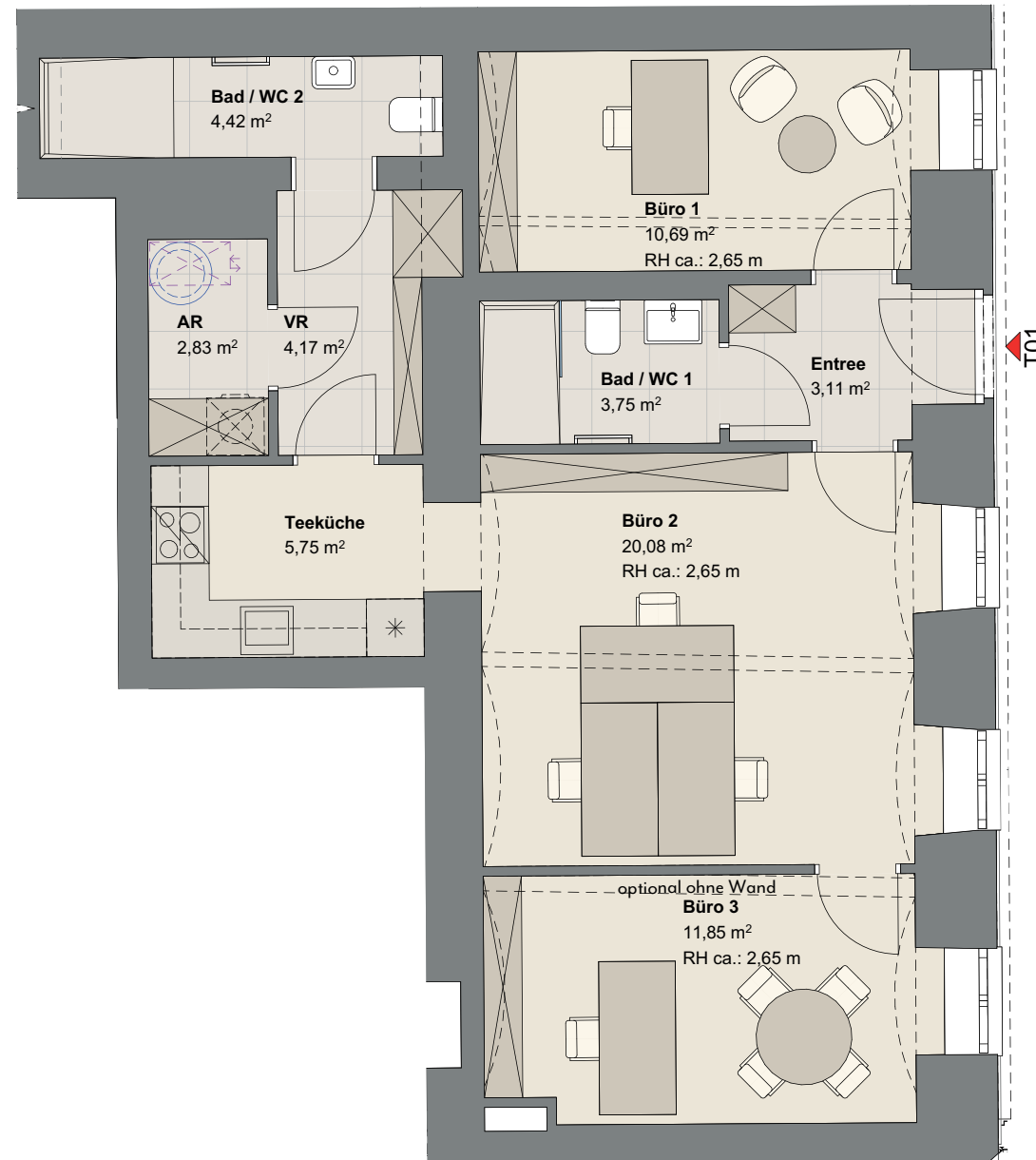
EDUARD-PÖTZL-GASSE 1. 1190 WIEN

Erdgeschoss

UL
REI
CH

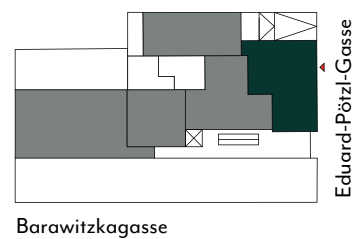
WOHNEN IN DEN SCHÖNSTEN
BLÜTEN DER STADT

Top 01



Nutzfläche **66,65 m²**

Entree	3,11 m ²
VR	4,17 m ²
AR	2,83 m ²
Bad / WC 1	3,75 m ²
Bad / WC 2	4,42 m ²
Büro 1	10,69 m ²
Büro 2	20,08 m ²
Büro 3	11,85 m ²
Teeküche	5,75 m ²



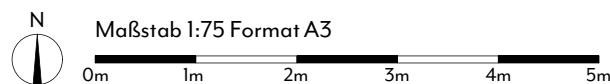
Barawitzkagasse

Eduard-Pötzl-Gasse

Warmwasserspeicher stehend

Wohnungswärmepumpe

Beschichtung Feinsteinzeug



Maßstab 1:75 Format A3

Die in der Plandarstellung dargestellte Möblierung ist schematisch und dient ausschließlich zur Illustration. Diese Darstellungen sind unverbindliche Plankopien. Der Planung und Ausführung sind Änderungen vorbehalten. Es gilt die Bau- und Ausstattungsbeschreibung. Sämtliche Maße sind Rohbaumaße. Planstand: Dez. 2025

LUMA
FLORA